

Kortbilag til Forslag til Råstofplan 2020 for Region Syddanmark



Januar 2021

SVENDBORG KOMMUNE

Graveområde for sand, grus og sten

Kort nr.	Områdenavn	Areal (ha)
1.9.2	Højes Dong	28
1.9.4	Kirkeby Sand	46
1.9.5	Kølle Banker	34
1.9.7	Lundeborg -kvartssand	36

Interesseområde for sand, grus og sten

Kort nr.	Områdenavn	Areal (ha)
1.9.1	Egense	49
1.9.3	Kirkeby	57
1.9.7	Oure	91
1.9.8	Skårup	25

Graveområde for rød- og gulbrændende ler

Kort nr.	Områdenavn	Areal (ha)
1.9.10	Stenstrup rød og gul	109

Graveområde for rødbrændende ler

Kort nr.	Områdenavn	Areal (ha)
1.9.9	Snarup	44
1.9.10	Stenstrup	577

Graveområde for bentonit

Kort nr.	Områdenavn	Areal (ha)
1.9.11	Tåsinge	41

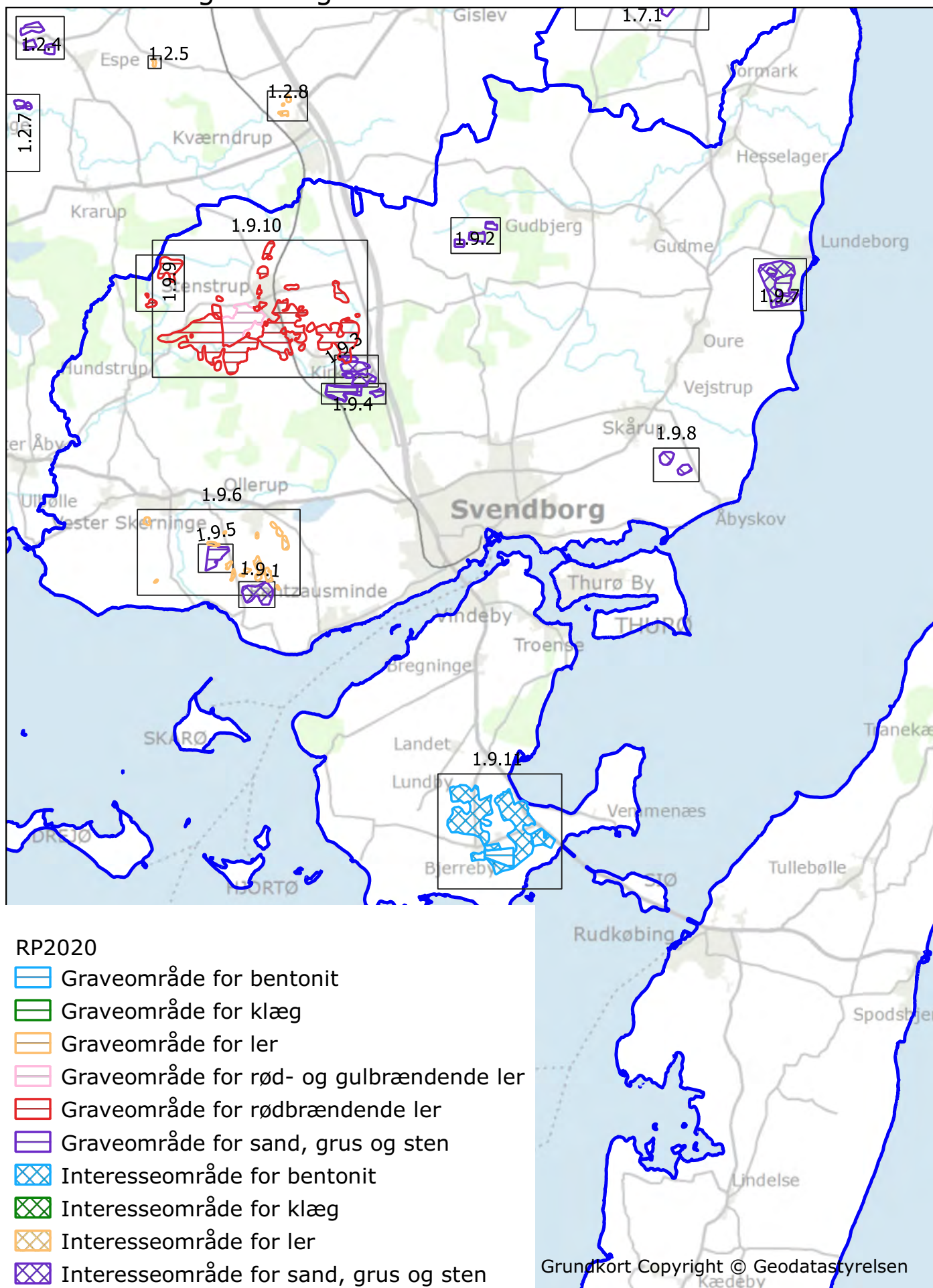
Interesseområde for bentonit

Kort nr.	Områdenavn	Areal (ha)
1.9.11	Tåsinge	378

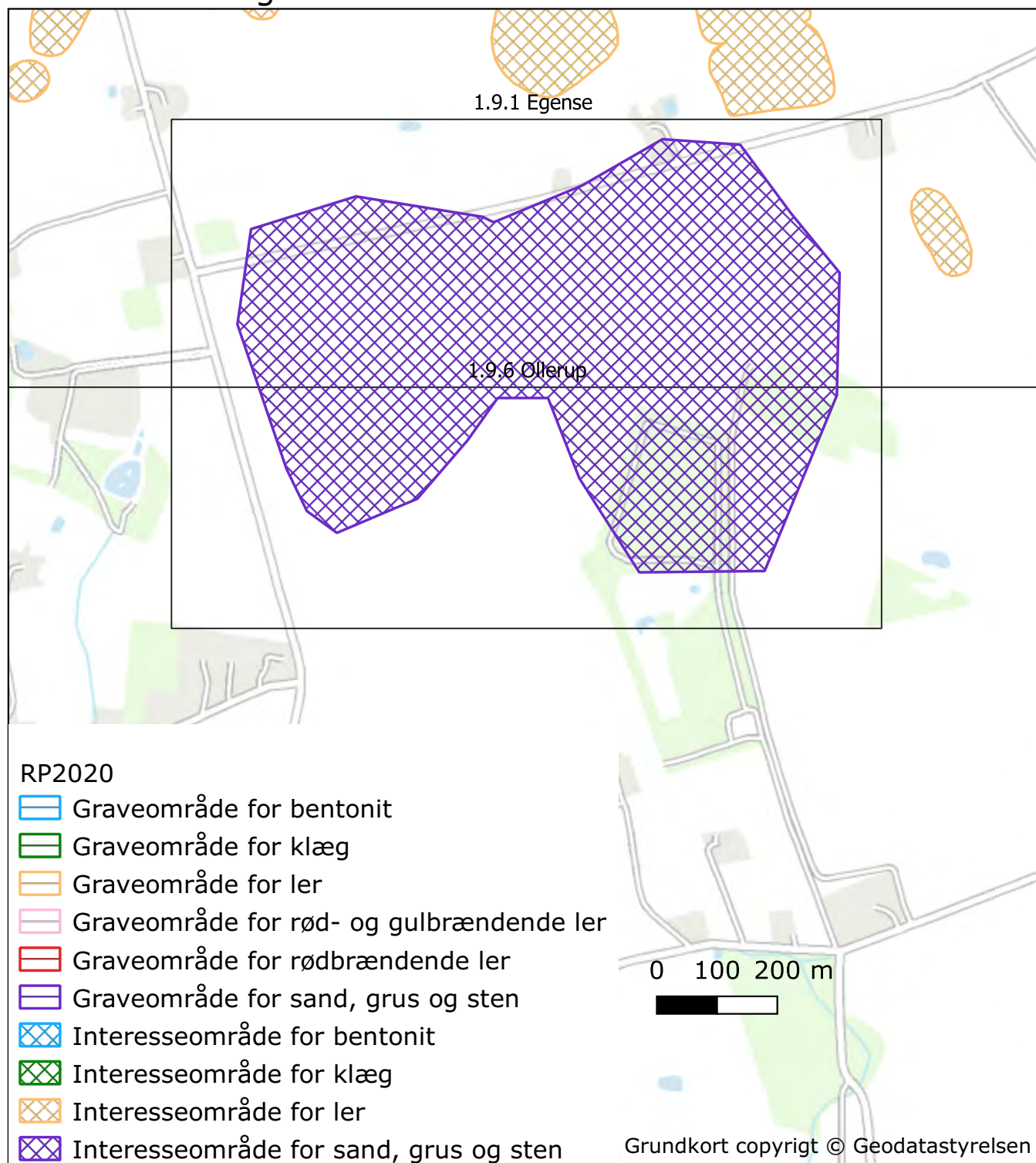
Interesseområde for ler

Kort nr.	Områdenavn	Areal (ha)
1.9.6	Ollerup	54

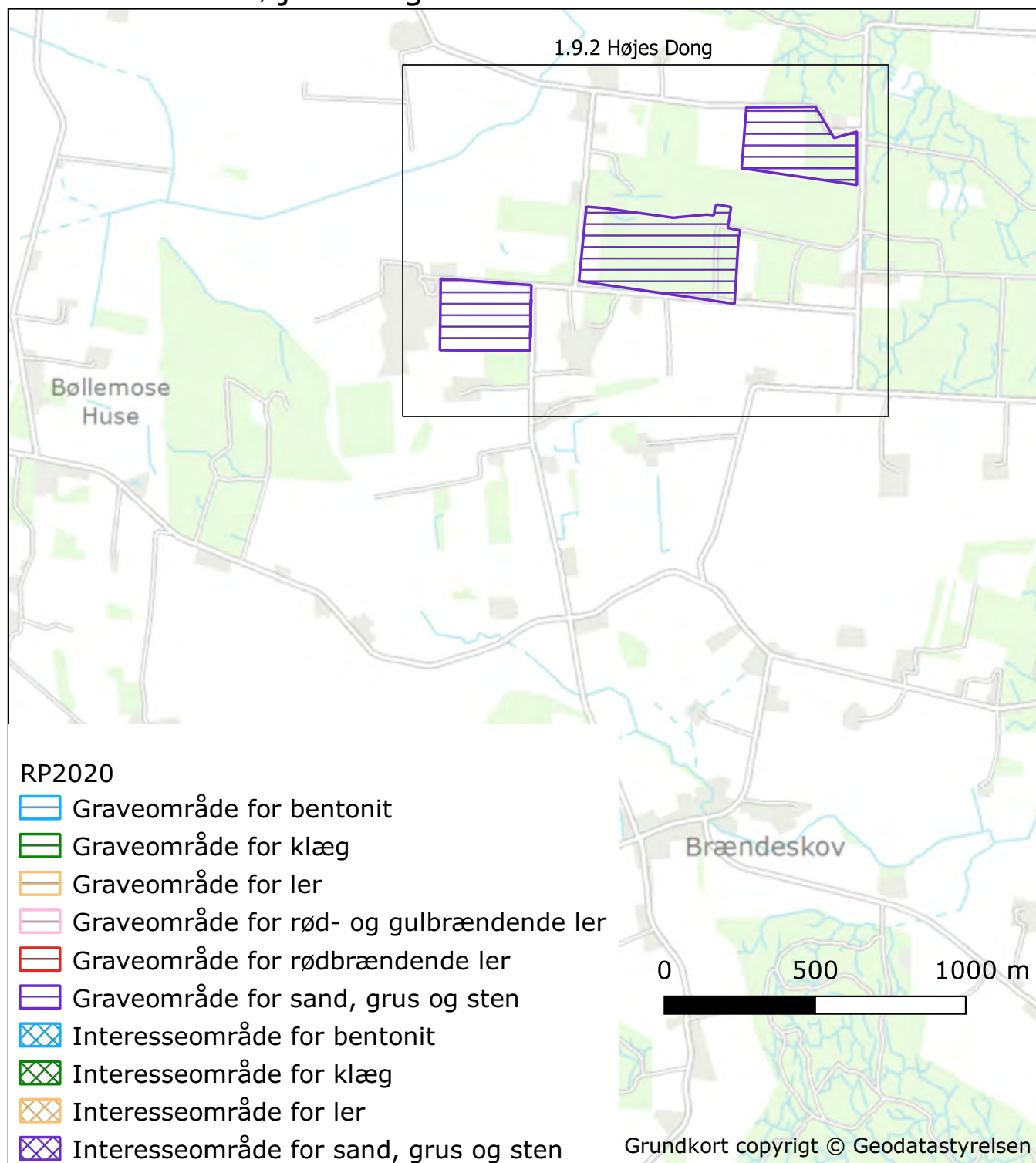
1.9 Svendborg Oversigtskort



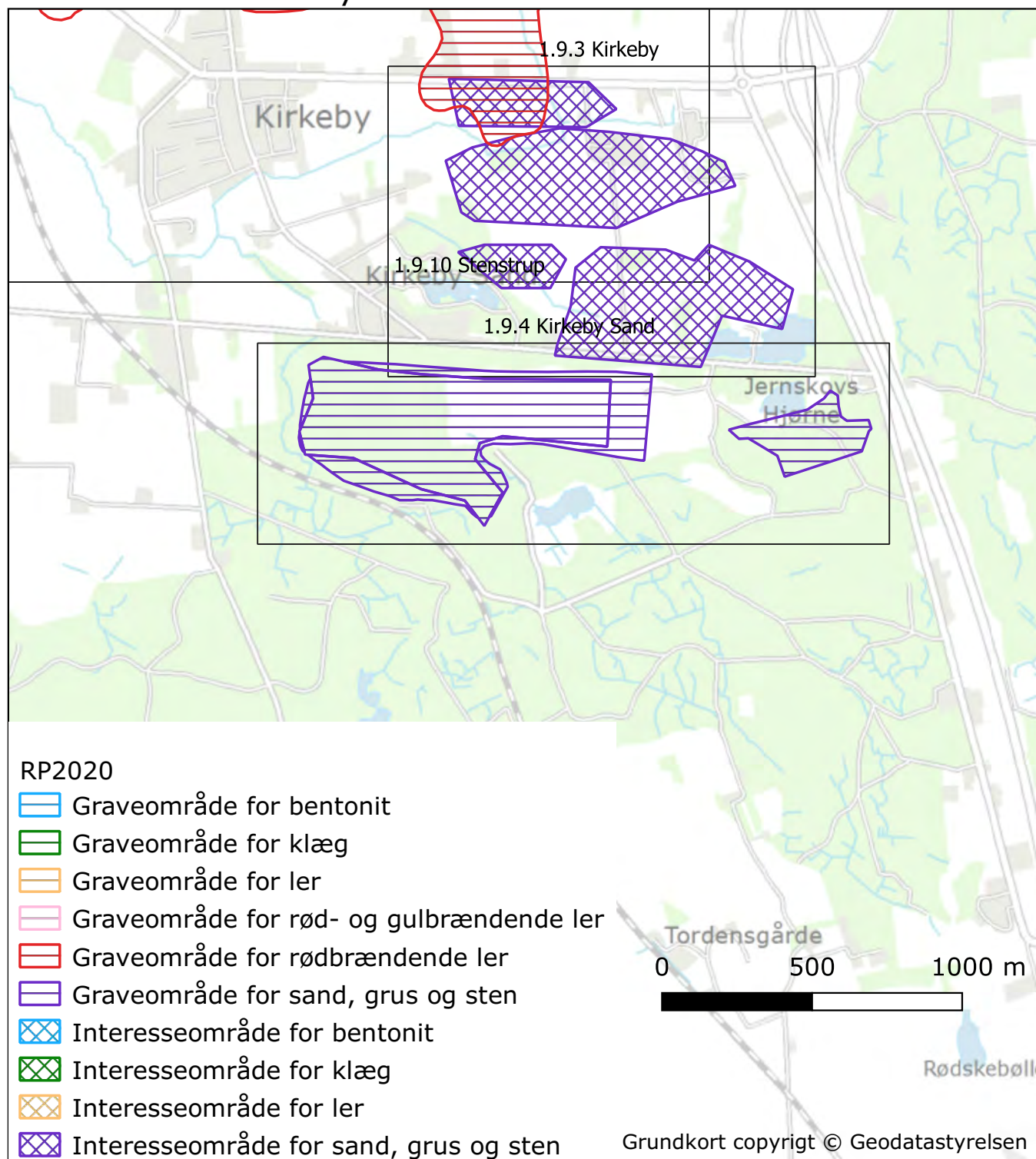
Delkort 1.9.1 Egense



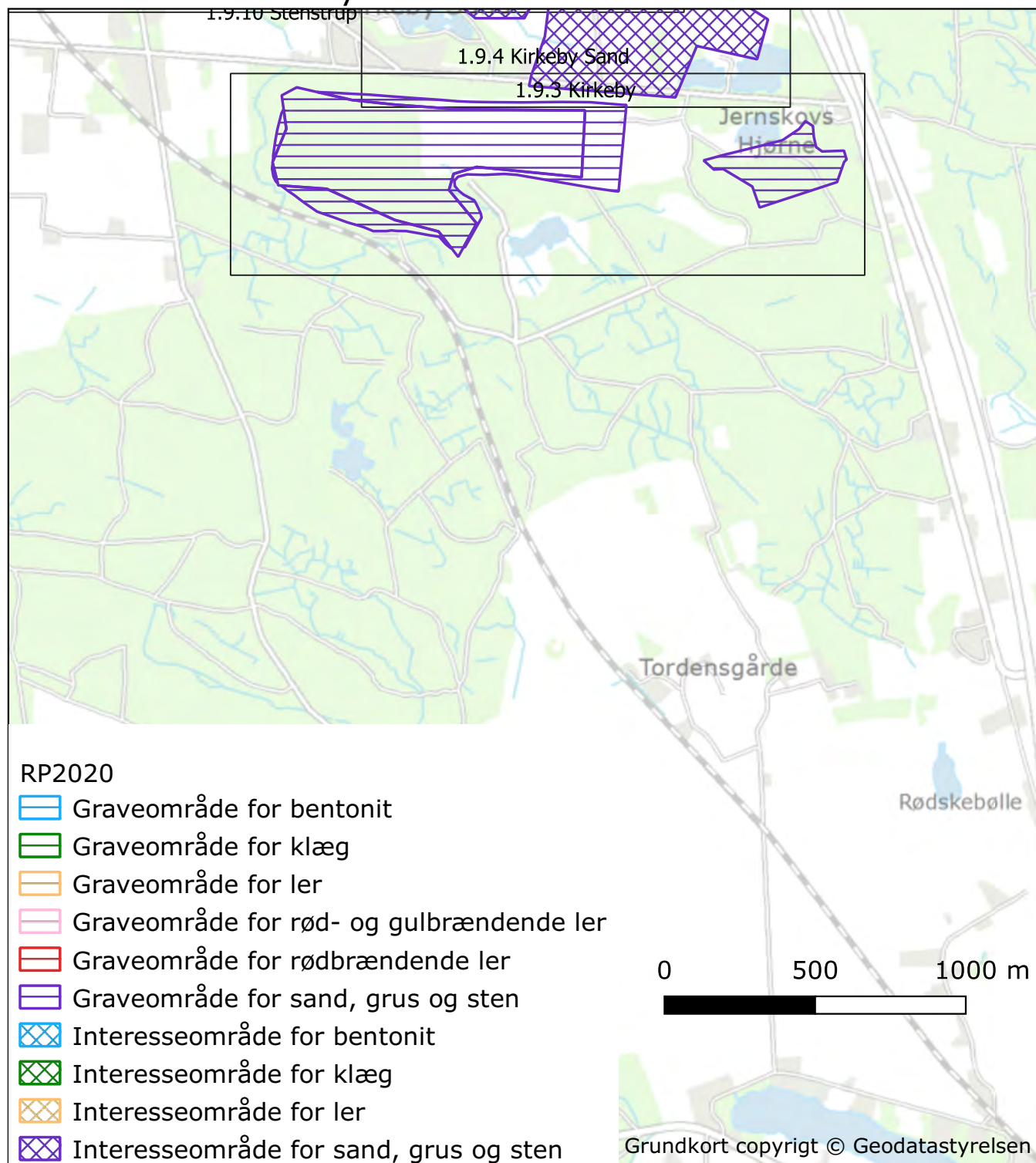
Delkort 1.9.2 Højes Dong



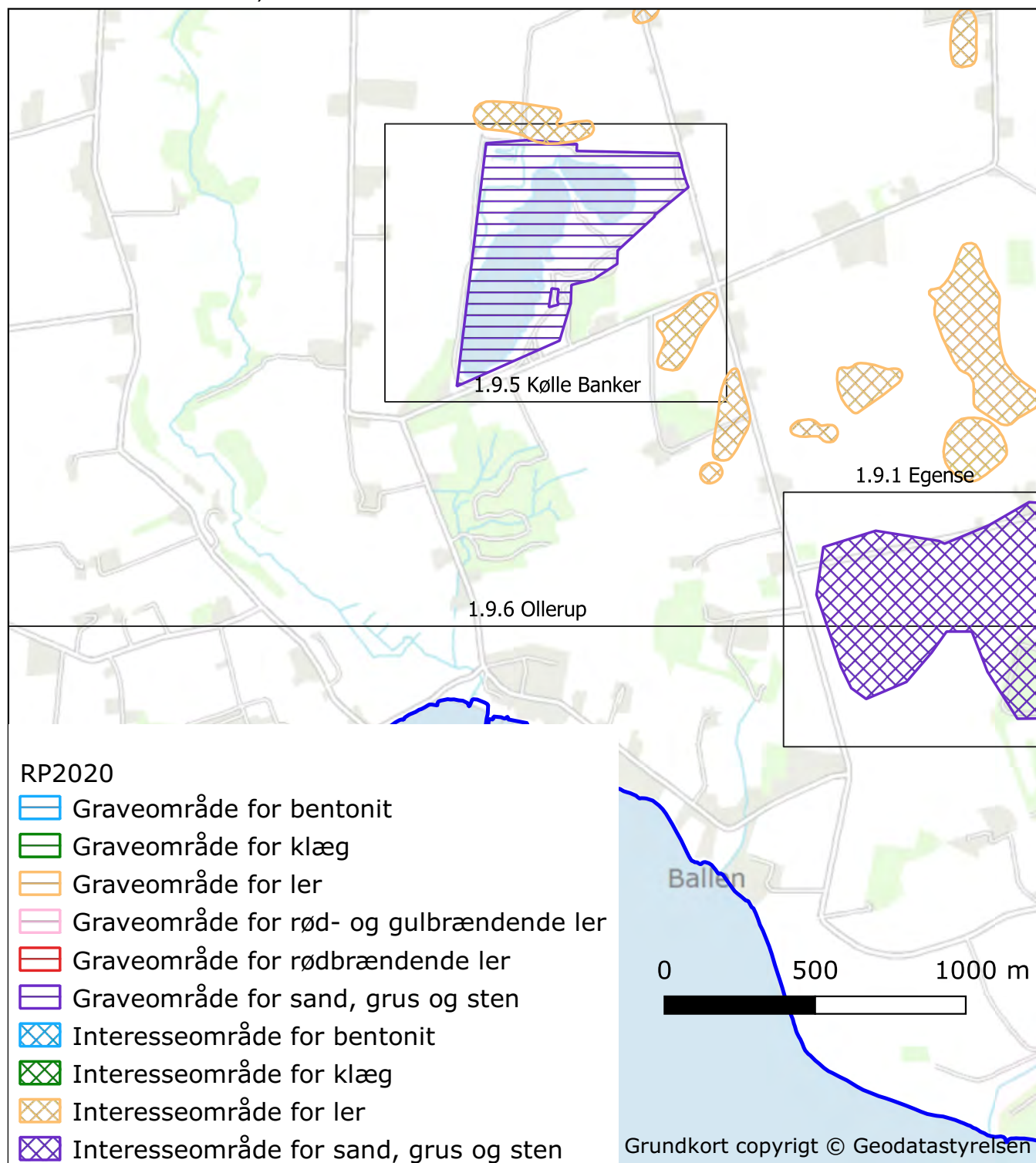
Delkort 1.9.3 Kirkeby



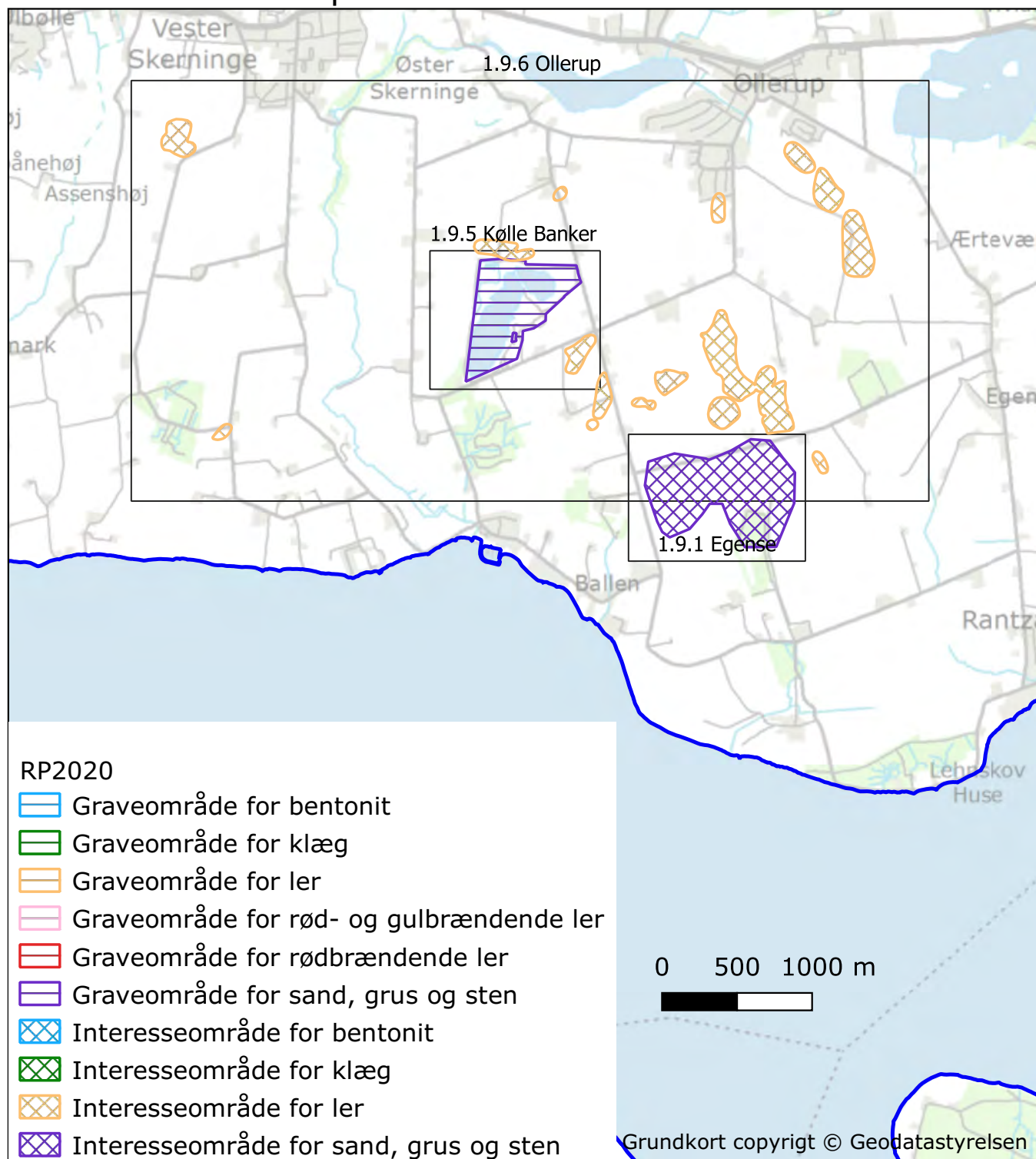
Delkort 1.9.4 Kirkeby Sand



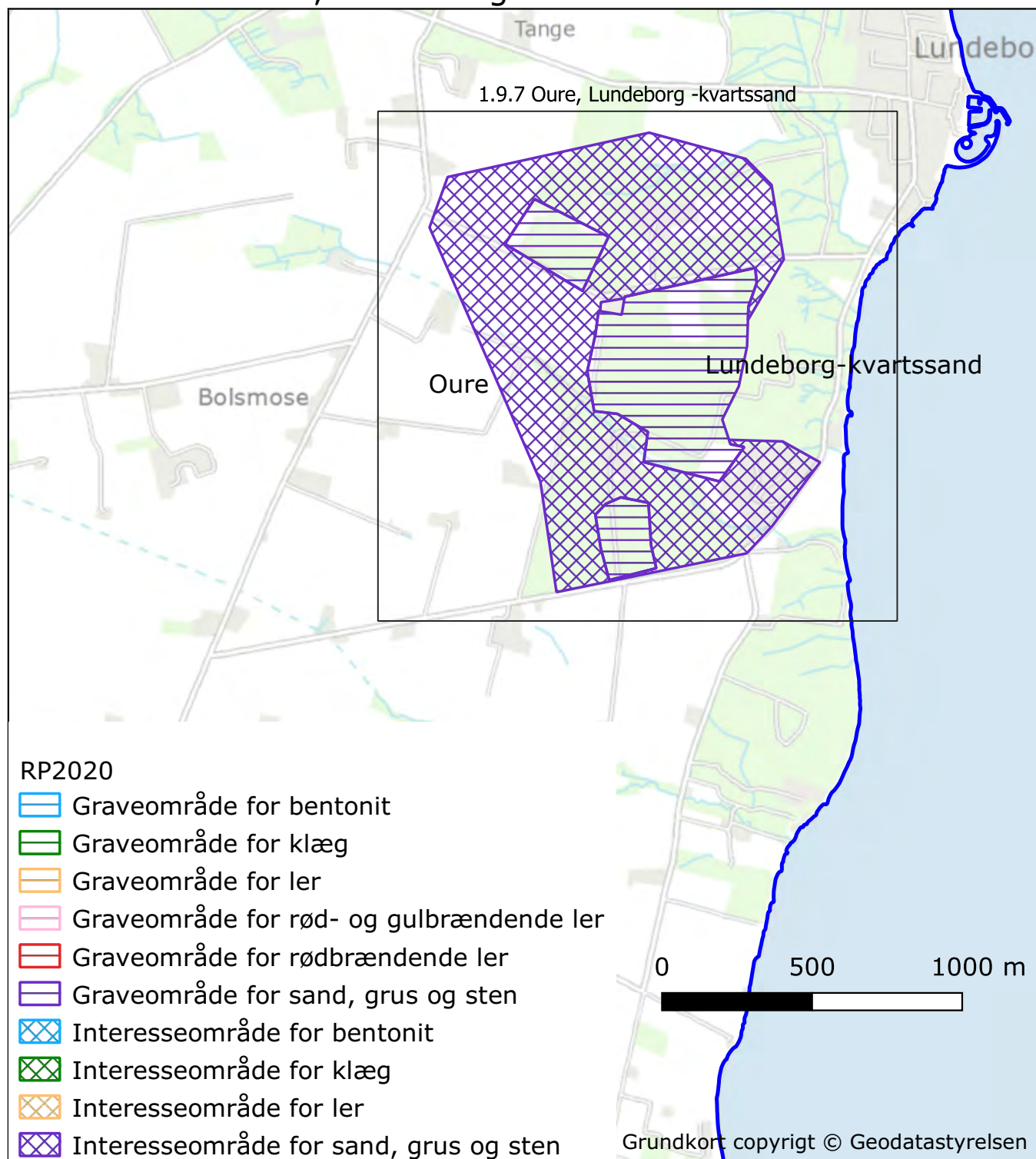
Delkort 1.9.5 Kølle Banker



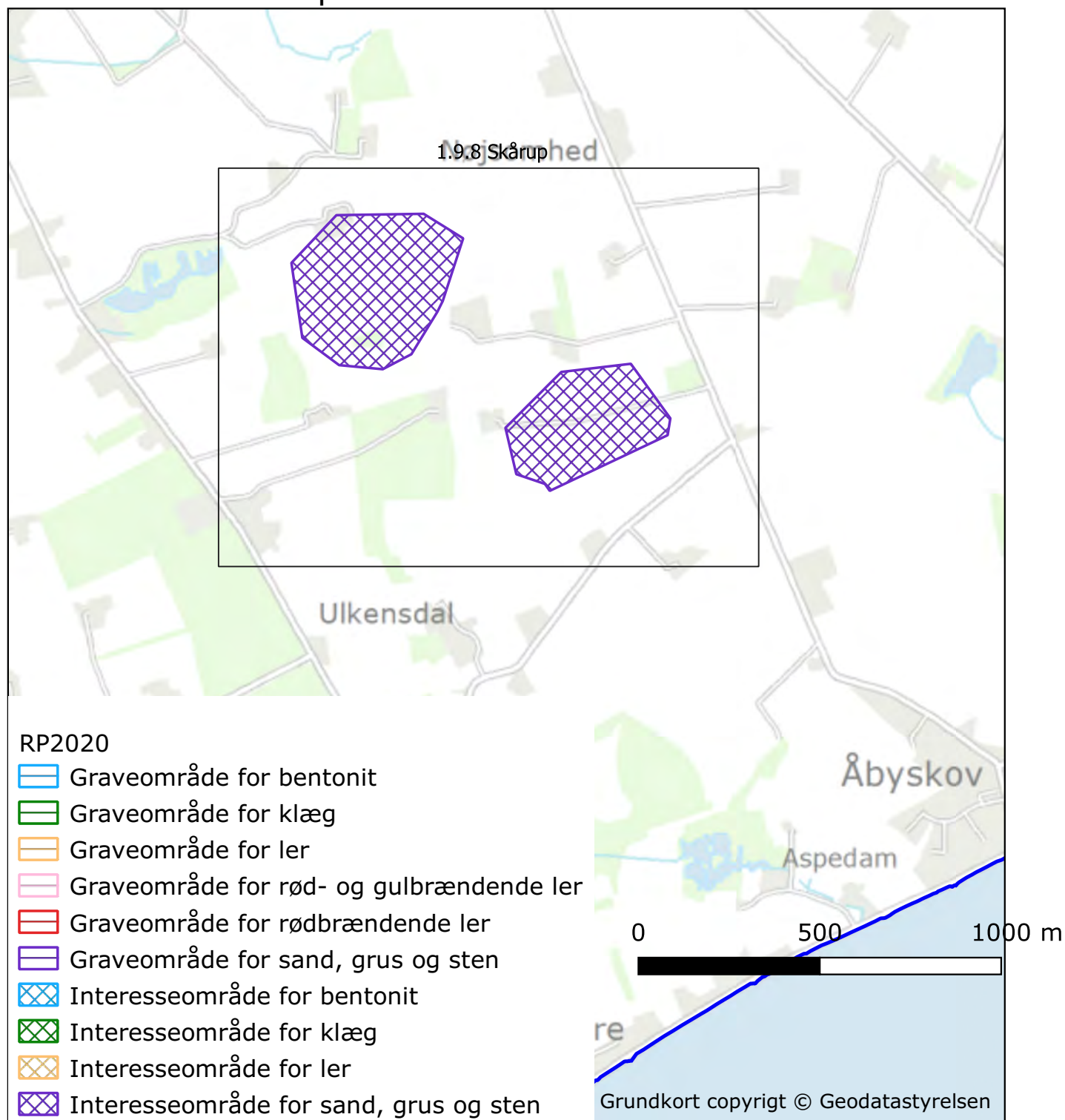
Delkort 1.9.6 Ollerup



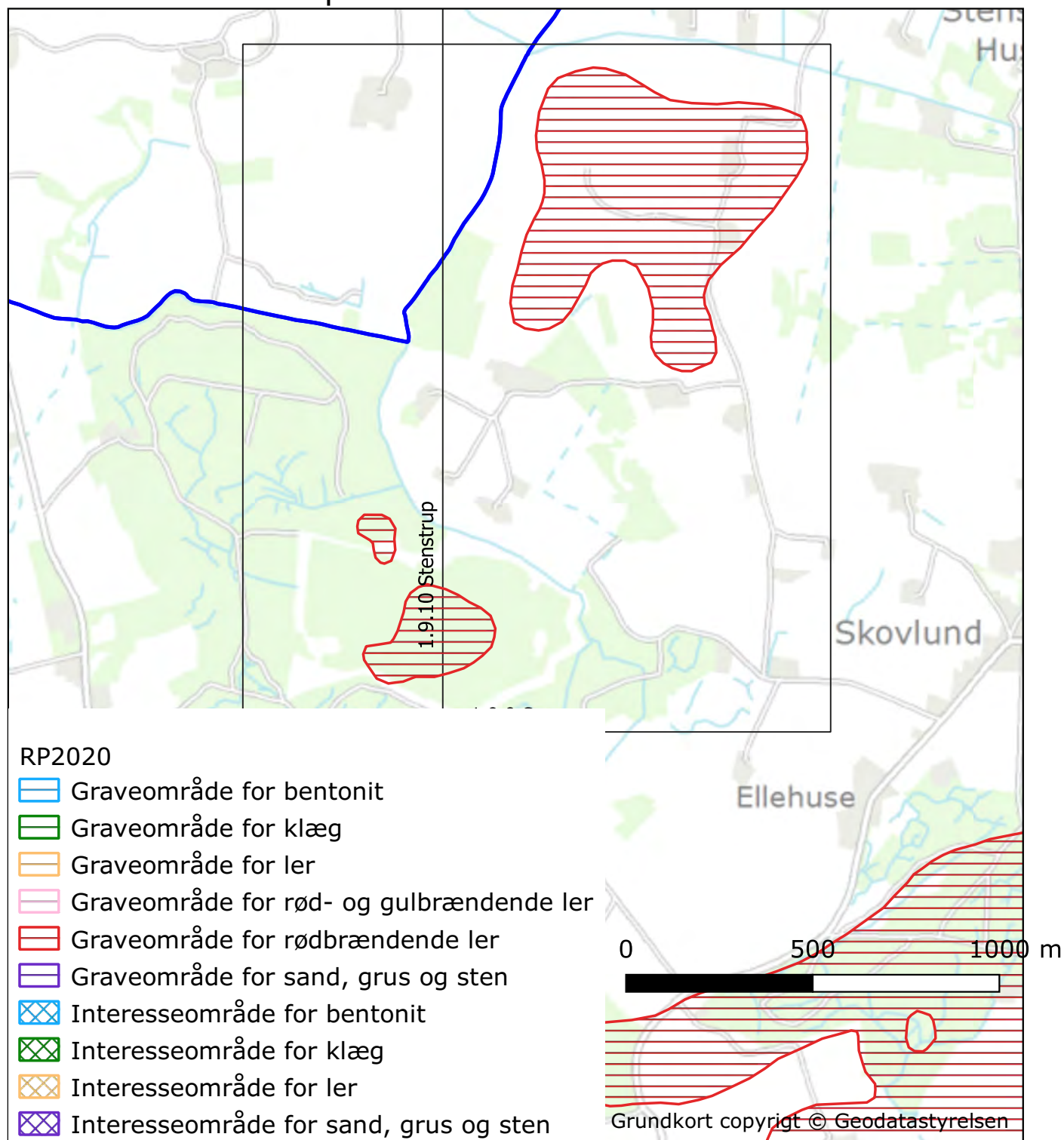
Delkort 1.9.7 Oure, Lundeborg -kvarssand



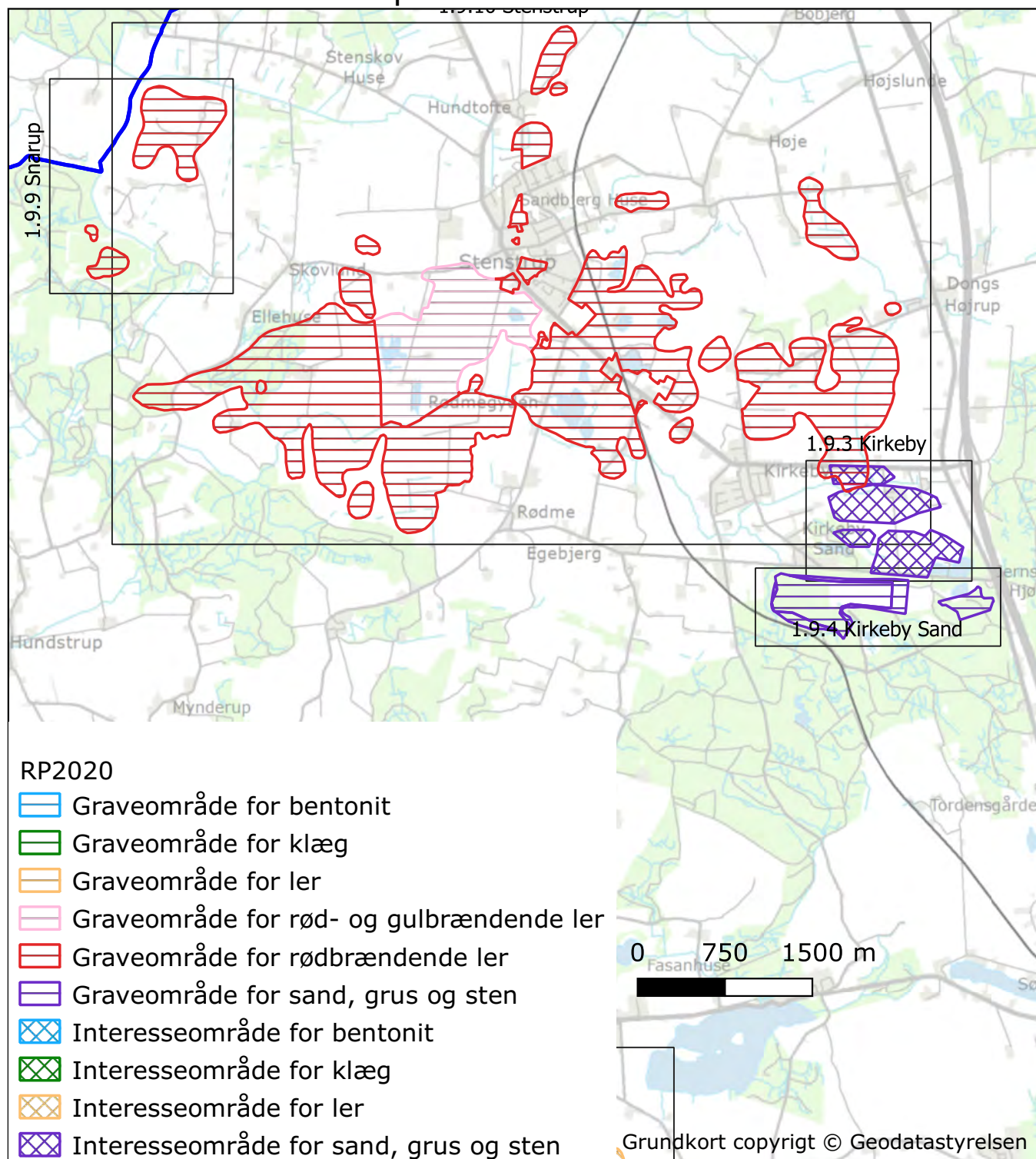
Delkort 1.9.8 Skårup



Delkort 1.9.9 Snarup



Delkort 1.9.10 Stenstrup



Delkort 1.9.11 Tåsinge

